

CATALOGO
INTEGRAZIONE • PDC



Sistemi Idrotermici
COMPARATO®



Affidabili
per natura.



POMPE DI CALORE
PDC



www.comparato.com



Pompe di Calore • PDC
Heat pumps • HP

comparato.com



Sistemi Idrotermici

COMPARATO®



Sistemi per IMPIANTI CON POMPE DI CALORE
Systems for PLANTS WITH HEAT PUMPS



Valvola Motorizzata Deviatrice
Diverting Motorised Valves

Clima PDC

2



Contabilizzazione Diretta e
Produzione Istantanea ACS
*Direct Metering and
DHW instant production*

Diatech PDC

5



Unità di Produzione Istantanea ACS
Unit for DHW Instantaneous production

Ecosan PDC

9



Unità di Produzione Istantanea ACS
Unit for DHW Instantaneous production

Ecosan PDC L

13

PDC

Electronics integrated for automatic switching between PDC and boiler
Integrated electronics for automatic switching between HP and boiler

Clima PDC



- GRADO DI PROTEZIONE: IP65
- ALIMENTAZIONE: 230V 50/60 Hz
- DISPONIBILE A RICHIESTA VERSIONE 110V
- CLASS PROTECTION: IP65
- POWER SUPPLY: 230V 50/60 Hz
- 110V VERSION ON REQUEST

Funzioni / Functions:

- **Commutazione automatica tra PDC e caldaia in base alla temperatura esterna**
Automatic switching between HP and boiler according to outdoor temperature
- **Comando della valvola deviatrice bollitore ACS**
Control of the diverting valve to the DHW heater
- **Memorizzazione del tempo di funzionamento PDC e della caldaia**
Data storage of the working time of HP and boiler
- **Gestione da remoto con protocollo Modbus-RTU**
Modbus-RTU protocol for remote management



LE VALVOLE MMM VENGONO FORNITE CON CODOLO E CALOTTA
 MMM VALVES ARE EQUIPPED WITH TANG AND CAP

Codice / Code	Connessione / Connection	Kvs	DN	PN	Δp max
USCITA MISCELATA VERTICALE / VERTICAL MIXED OUTLET - MMM					
CLIMAPDCB	3/4"	11,5	20	16	16 bar
CLIMAPDCC	1"	18,3	25	16	16 bar
USCITA MISCELATA VERTICALE / VERTICAL MIXED OUTLET - FFF					
CLIMAPCDFA	1/2"	6	15	25	25 bar
CLIMAPCDFB	3/4"	11,5	20	16	16 bar
CLIMAPCDFC	1"	18,3	25	16	16 bar
CLIMAPCCFD	1"1/4	27,2	32	10	10 bar
CLIMAPCCFE	1"1/2	47,3	40	10	6 bar
CLIMAPCCFF	2"	73	50	10	4 bar

Accessori / Accessories

Aggiungi i numeri e/o le lettere presenti nella colonna "ID" corrispondenti agli accessori selezionati al codice del modello base e somma al suo prezzo gli importi della colonna "€".
 Add the numbers and/or letters corresponding to the selected accessories in the "ID" column to the base model code and add up their price and the amount in the "€" column.

Descrizione accessorio / Accessories description	ID	Note / Notes
Sonda immersione in ottone <i>Brass immersion probe</i>	K	G 1/8" - pozzetto non incluso <i>G 1/8" - pocket not included</i>
Versione 24V 50-60 Hz / <i>24V 50-60 Hz version</i>	04	
Distanziale per la coibentazione h 90 mm <i>Spacer for insulation h 90 mm</i>	D1	fino a 1" / <i>up to 1"</i> a partire da 1"1/4 / <i>from 1"1/4</i>
Distanziale per la coibentazione e apertura manuale h 66 mm <i>Spacer for insulation and manual override h 66 mm</i>	D2	fino a 1" / <i>up to 1"</i> a partire da 1"1/4 / <i>from 1"1/4</i>

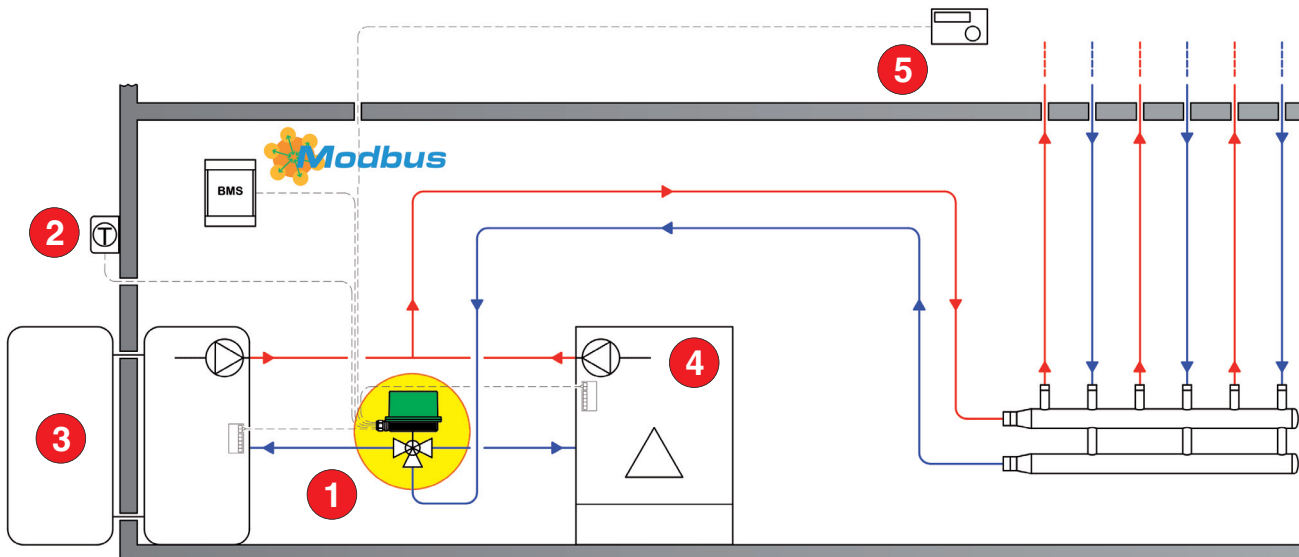
Descrizione accessorio / Accessories description	Codice / Code
Interfaccia Modbus-USB • <i>Modbus-USB interface</i>	USBMOD

• Nell'ordinazione citare sempre il codice prodotto / *Please always quote our part number on the order*
 • Le schede tecniche sono disponibili sul sito / *Technical data sheets are available on the web site*
www.comparato.com



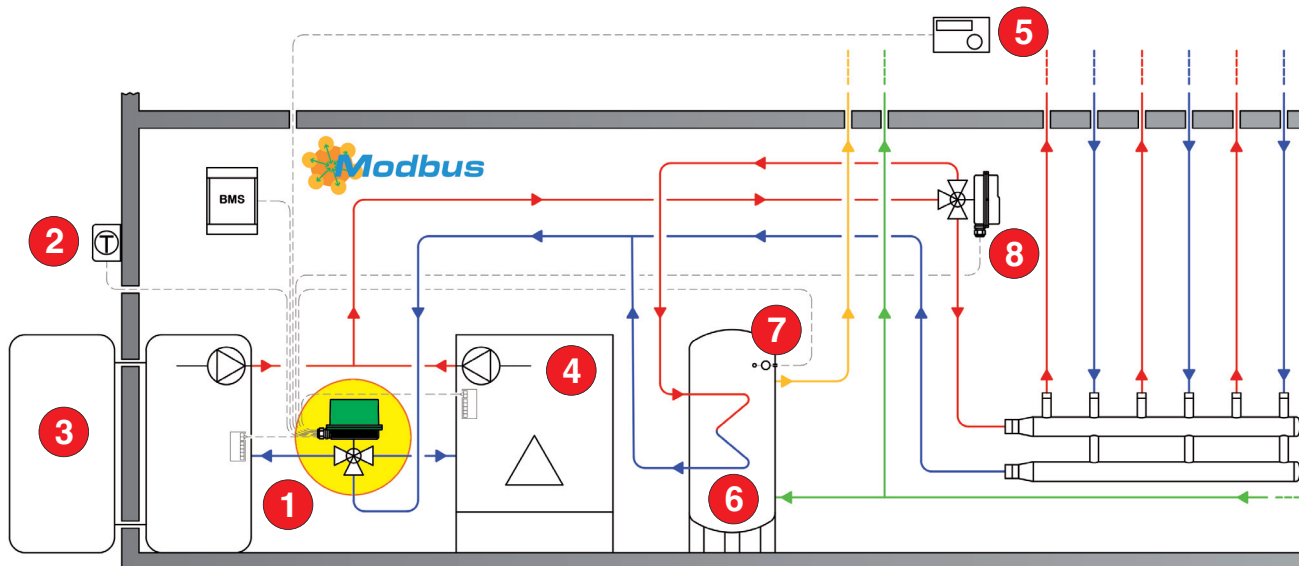
ESEMPIO APPLICATIVO / APPLICATION EXAMPLES

COMMUTAZIONE PDC / CALDAIA • HEAT PUMP / BOILER SWITCHING



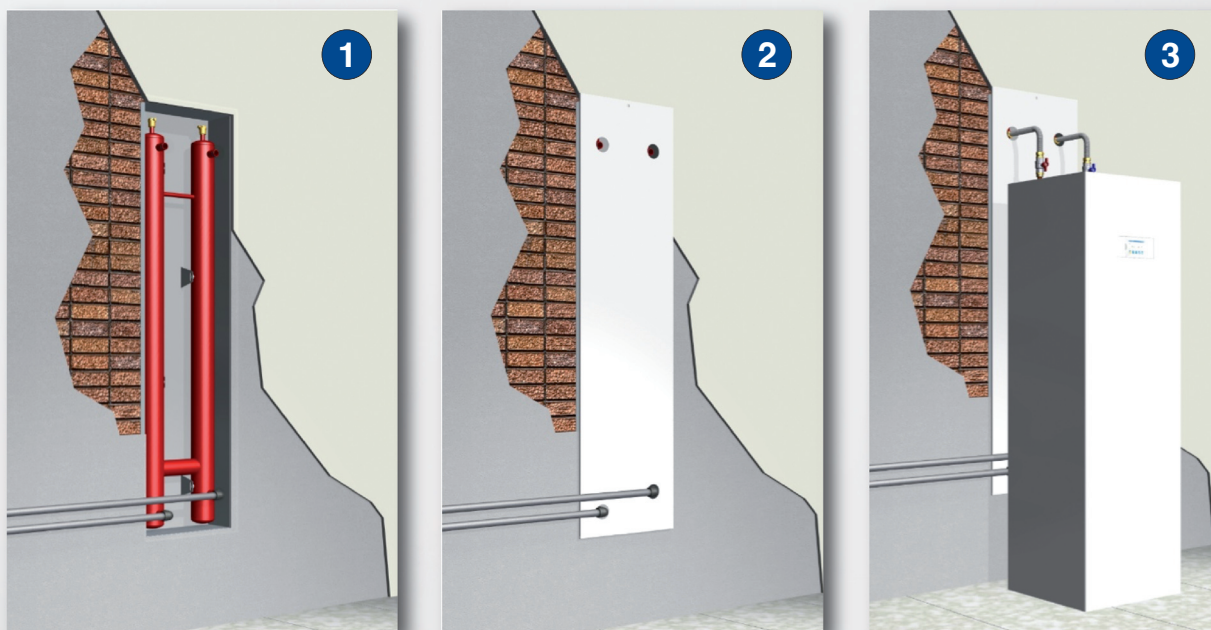
- | | |
|-------------------------------|-------------------------------|
| 1 : CLIMA PDC | 1 : CLIMA PDC |
| 2 : Sonda temperatura esterna | 2 : Outdoor temperature probe |
| 3 : Pompa di calore | 3 : Heat pump |
| 4 : Caldaia | 4 : Boiler |
| 5 : Termostato ambiente | 5 : Room thermostat |

COMANDO VALVOLA DEVIATRICE BOLLITORE ACS • CONTROL OF THE DIVERTING VALVE TO DHW HEATER



- | | |
|-------------------------------------|------------------------------------|
| 1 : CLIMA PDC | 1 : CLIMA PDC |
| 2 : Sonda temperatura esterna | 2 : Outdoor temperature probe |
| 3 : Pompa di calore | 3 : Heat pump |
| 4 : Caldaia | 4 : Boiler |
| 5 : Termostato ambiente | 5 : DHW heater |
| 6 : Bollitore ACS | 6 : DHW heater's temperature probe |
| 7 : Sonda temperatura bollitore ACS | 7 : Diverting actuated valve |
| 8 : Valvola motorizzata deviatrice | 8 : Room thermostat |

MICRO INERZIALE AD INCASSO PER POMPE DI CALORE BUILD-INTO-WALL MICRO BUFFER TANK FOR HEAT PUMP



Gli accumuli inerziali per le pompe di calore sono fondamentali per:

- fornire inerzia termica all'impianto
- garantire la funzione di separazione idraulica con l'impianto
- accumulare l'energia sufficiente alla funzione di sbrinamento

DISPONIBILE ANCHE IN ACCIAIO INOX
AVAILABLE ALSO IN STAINLESS STEEL

È l'innovativa soluzione Comparato che permette, grazie all'installazione ad incasso, di utilizzare gli accumuli inerziali anche negli appartamenti o nelle piccole/medie case indipendenti dove non è presente un locale tecnico.

Buffer tanks for heat pumps are essential for:

- *supplying thermal inertia to the plant*
- *granting the hydraulic separation from the plant*
- *storing enough energy for defrost function*

This is the innovative Comparato solution that allows to use micro buffer tanks also in apartments or detached small houses thanks to the build-into-wall installation.

CARATTERISTICHE

- Volume di accumulo fino a 50l
- Installazione ad incasso
- Funzione di separatore idraulico integrata

Per maggiori informazioni contattare l'Ufficio Tecnico

FEATURES

- *Up to 50l storage*
- *Build-into-wall installation*
- *Hydraulic separator integrated function*

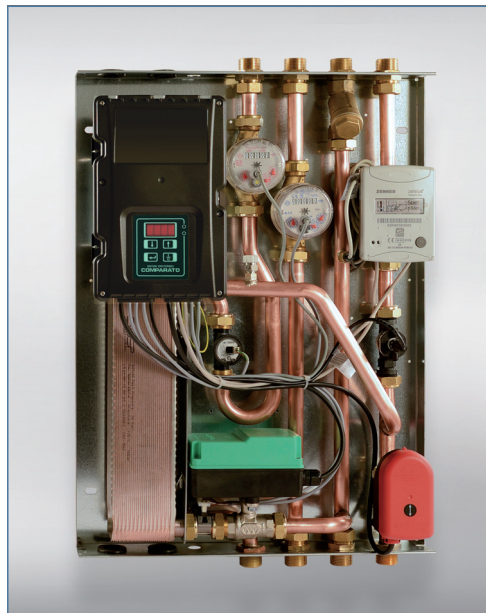
Please contact our Technical Dept. for further information



Diatech PDC • potenza nominale / rated power **36 kW**

Contabilizzazione, regolazione temperatura riscaldamento e produzione istantanea acqua calda sanitaria – potenza nominale 36 kW con mandata primario 50°C

Metering, heating temperature regulation and DHW instantaneous production – 36 kW nominal power with 50°C primary flow



Modulo satellite per impianti di riscaldamento centralizzati dotati di **POMPE DI CALORE** con contabilizzazione diretta e gestione di una linea riscaldamento a temperatura controllata e produzione istantanea di acqua calda sanitaria. Grazie allo scambiatore a piastre ad elevata superficie di scambio termico, il modulo è in grado di produrre istantaneamente 15 l/min di acqua calda sanitaria (salto termico 10/45°C) con una temperatura della rete di distribuzione di soli 50°C.

HIU for central heating systems with **HEAT PUMPS** provided with direct meter, instantaneous DHW production and management of one heating line with controlled temperature. Thanks to the plate heat exchanger with high thermal exchange surface area, the unit can produce instantaneously 15l/min of DHW (thermal drop 10/45°C) with a distribution network temperature of 50°C.



- | | |
|----------------------------|---------------------|
| 1 : DIATECH PDC | 1 : DIATECH PDC |
| 2 : Utenze sanitarie | 2 : Users |
| 3 : Pannello radiante | 3 : Radiant panel |
| 4 : Gruppo di miscelazione | 4 : Mixing group |
| 5 : Puffer | 5 : Puffer |
| 6 : Unità interna PDC | 6 : HP indoor unit |
| 7 : Unità esterna PDC | 7 : HP outdoor unit |

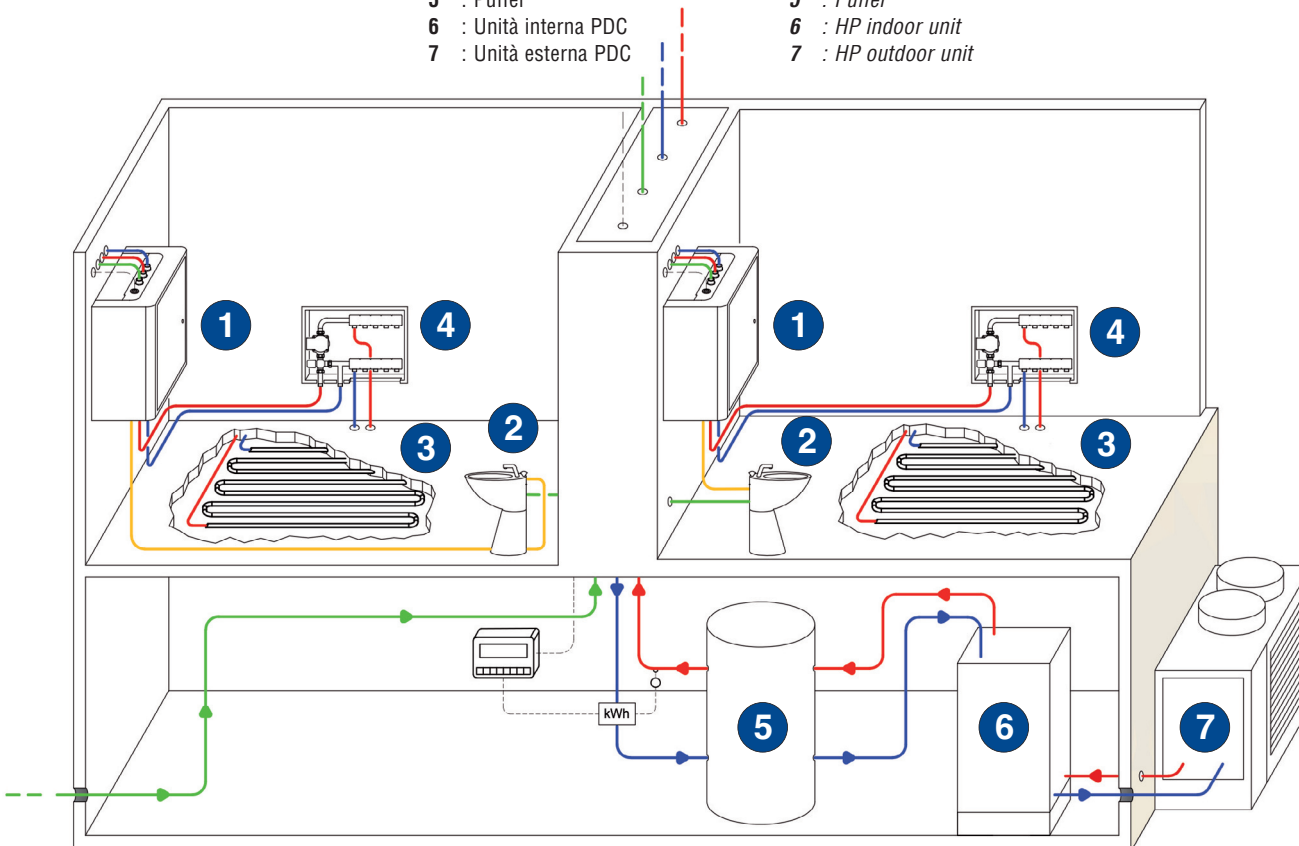


TABELLA ILLUSTRATIVA per composizione codice
ILLUSTRATIVE chart for code building

0	DIATECH PDC
PC	linea riscaldamento miscelata e produzione istantanea ACS per pompe di calore con tronchetti sostitutivi contatore di energia e contatore AFS - 36 kW <i>mixed heating line with DHW instantaneous production for heat pumps with stub pieces for energy and DCW meters</i>
2	TIPO DI INSTALLAZIONE / KIND OF INSTALLATION
B	base / basic
I	ad incasso (con portella provvisoria) / <i>built-into-wall (with temporary door)</i>
2	BILANCIAMENTO / BALANCING
0	non presente / <i>not provided</i>
J	valvola di bilanciamento statico / <i>static balancing valve</i>
D	valvola per il controllo differenziale della pressione(DPCV) <i>differential Pressure Control Valve (DPCV)</i>
M	controllo elettronica della portata - ModFlow / <i>flow electronic control - ModFlow</i>
3	LINEA SANITARIA TRATTATA e/o PRERISCALDATA / TREATED and/or PRE-HEATED SANITARY WATER LINE
0	non presente / <i>not provided</i>
T	tronchetto sostitutivo del contatore acqua trattata <i>stub piece for treated water meter</i>

Accessori / Accessories

Codice / Code	Descrizione / Description
DSM	Mantello per versione pensile / <i>White cover for wall-hanging version</i>
DSCS	Cornice e portella per installazione ad incasso / <i>White frame and door for built-into-wall version</i>

CONTATORE DI ENERGIA / *ENERGY METER*

Codice / Code	Descrizione / Description
CFCENM34B	Contatore di energia meccanico caldo/freddo DN15 Qp 1,5 m ³ /h M-Bus <i>Mechanical energy meter, hot/cold, M-Bus DN15 Qp 1,5 m³/h and M-Bus</i>
CFCENU34B	Contatore di energia ultrasuoni caldo / freddo DN15 Qp 1,5 m ³ /h M-Bus <i>Ultrasonic energy meter, hot/cold, M-Bus DN15 Qp 1,5 m³/h and M-Bus</i>

CONTATORI ACQUA SANITARIA / *METERS FOR DOMESTIC WATER*

Codice / Code	Descrizione / Description
CFCAFS115	Contatore AFS DN15 Qp 2,5 m ³ /h con uscite impulsive <i>DCW DN15 Qp 2,5 m³/h meter with pulse outputs</i>
CFCACSI15	Contatore ACS DN15 Qp 2,5 m ³ /h con uscite impulsive <i>DHW DN15 Qp 2,5 m³/h meter with pulse outputs</i>

AVVIO IMPIANTO / *SYSTEM START-UP*

Codice / Code	Descrizione / Description
AVV	Avvio impianto ed assistenza tecnica / <i>System start-up and technical support</i>

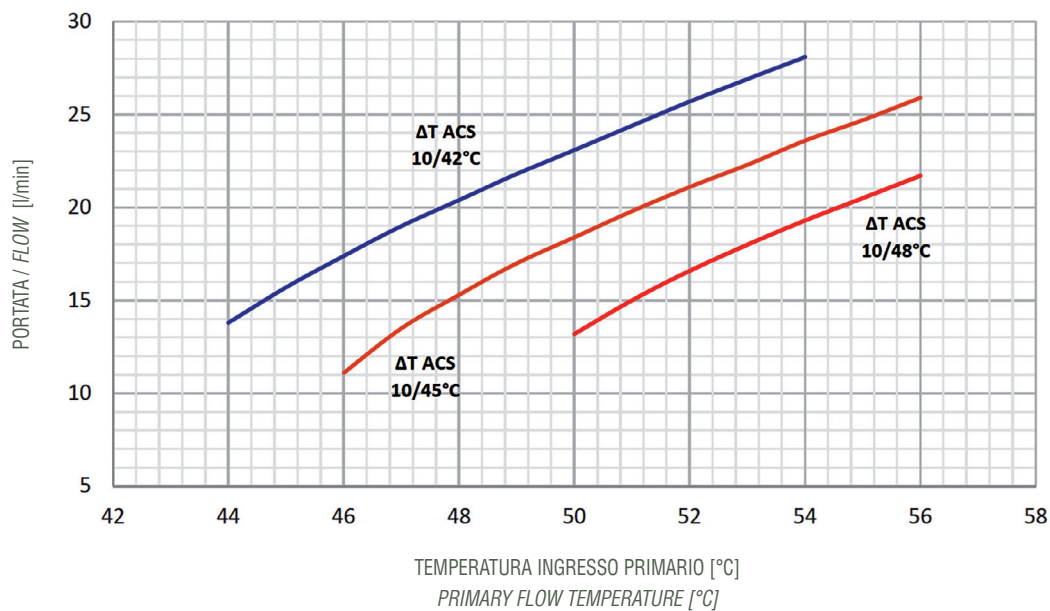


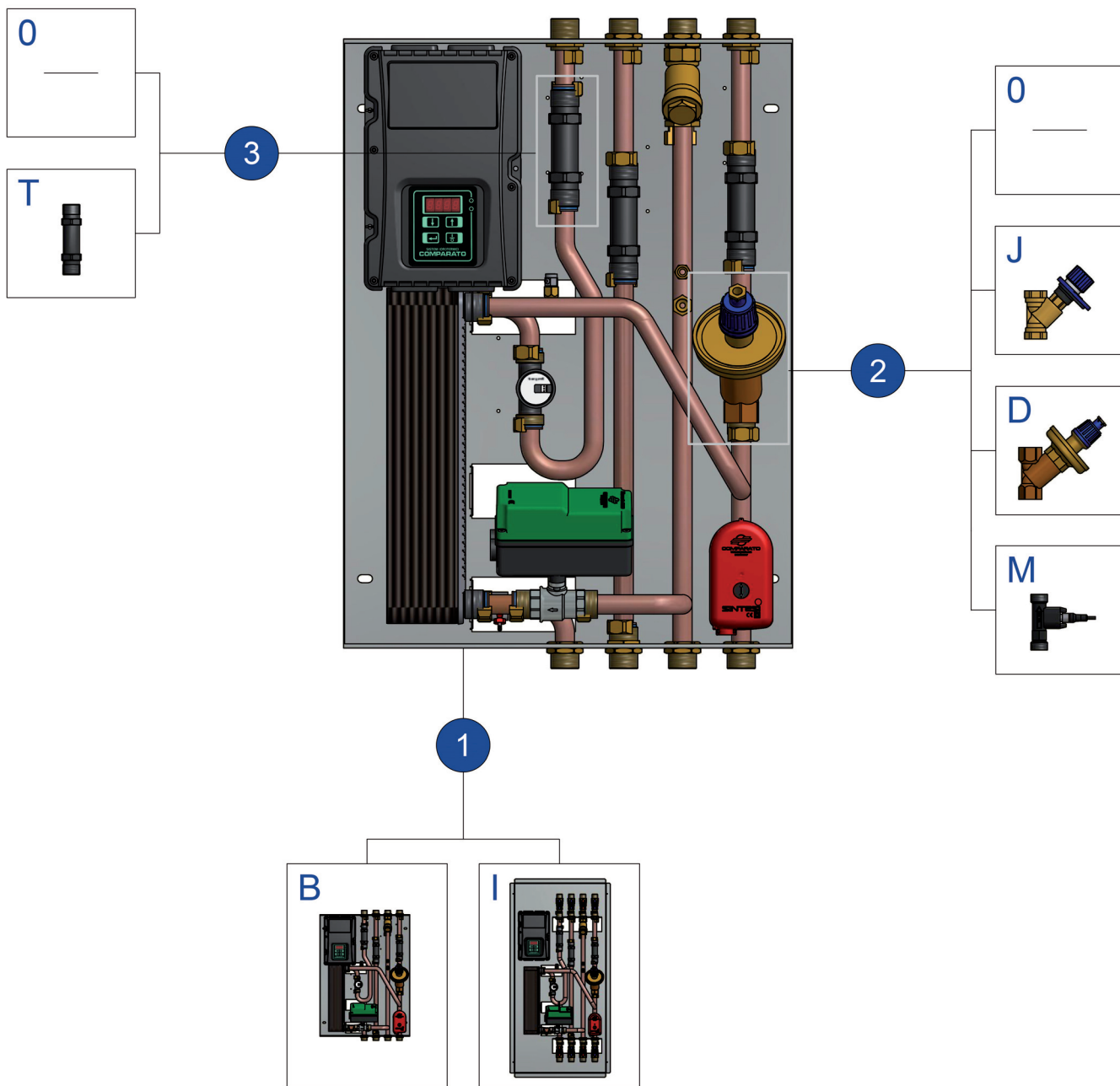
ESEMPIO / EXAMPLE

0	1	2	3
PC	I	0	T



PERFORMANCE PRODUZIONE ACS
 DHW PRODUCTION PERFORMANCE






Ecosan PDC • potenza nominale / rated power **35 kW / 50 kW**

Regolazione elettronica della temperatura ACS – potenza nominale 35 kW o 50 kW con mandata primaria 50°C

DHW temperature electronic regulation – 35kW or 50kW nominal power with 50°C primary flow



Unità idraulica per la **produzione istantanea** di acqua calda sanitaria, mediante scambiatore a piastre, per impianti dotati di **POMPE DI CALORE**. Il **regolatore elettronico** della temperatura **modula la velocità del circolatore primario** variando, la portata. Di conseguenza la **temperatura** dell'acqua calda sanitaria è mantenuta **stabile** in modo preciso ed **efficiente**. Grazie allo scambiatore a piastre ad **elevata superficie di scambio termico**, **ECOSAN PDC** è in grado di produrre ACS con una **temperatura** dell'acqua tecnica **accumulata** nel serbatoio inerziale (puffer) di soli **50°C**.

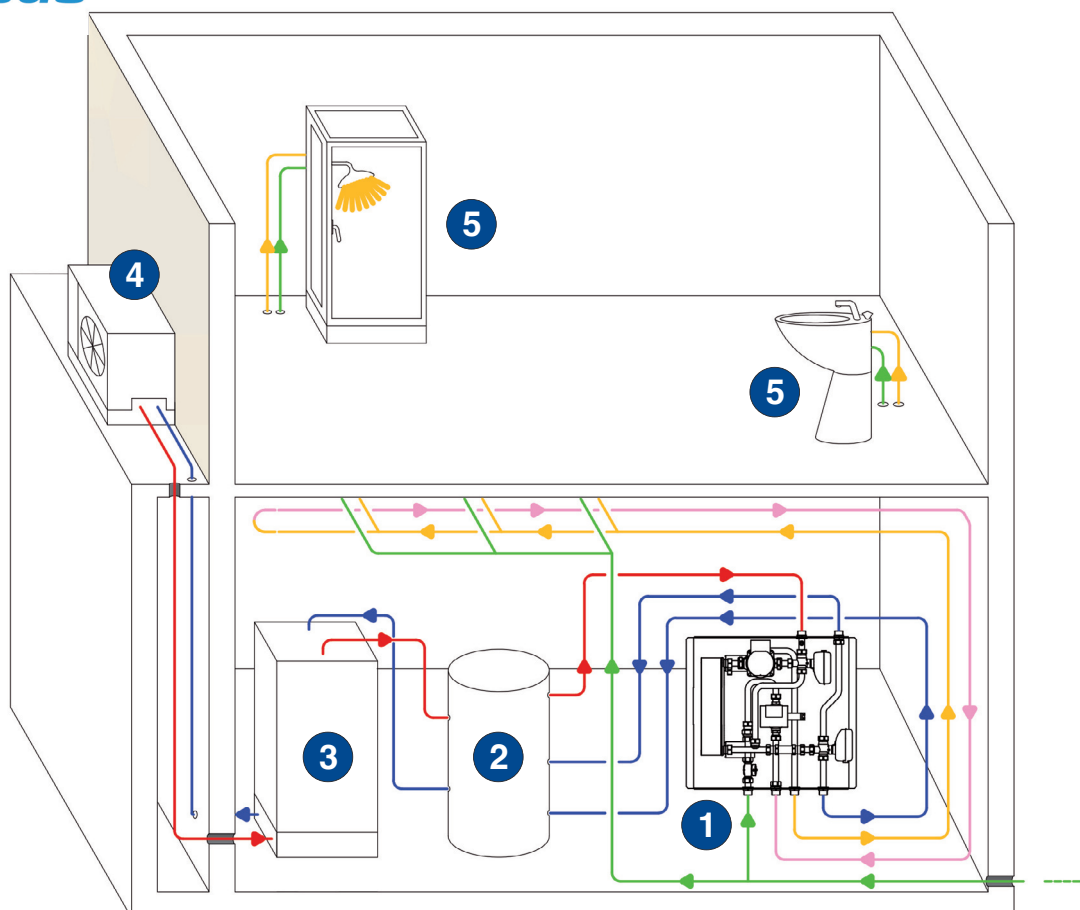
*Hydraulic unit for DHW **instantaneous production** with a plate heat exchanger for systems with **HEAT PUMP**. The **electronic temperature regulator** modulates the speed of the primary pump by varying the flow. Consequently, the DHW **temperature** is maintained **stable** in a precise and **efficient** way. Thanks to the plate heat exchanger with high thermal exchange surface area, **ECOSAN PDC** can produce DHW with **50°C** technical water of the puffer.*

i



- 1 : ECOSAN PDC
- 2 : Puffer
- 3 : Unità interna PDC
- 4 : Unità esterna PDC
- 5 : UtENZE sanitarie

- 1 : ECOSAN PDC
- 2 : Puffer
- 3 : HP indoor unit
- 4 : HP outdoor unit
- 5 : Users



• Nell'ordinazione citare sempre il codice prodotto / Please always quote our part number on the order
• Le schede tecniche sono disponibili sul sito / Technical data sheets are available on the web site
www.comparato.com

TABELLA ILLUSTRATIVA per composizione codice
ILLUSTRATIVE chart for code building

0	ECOSAN PDC
ECOPC	produzione istantanea di acqua calda sanitaria per pompe di calore, regolazione elettronica, interfaccia Modbus-RTU per gestione remota con sistemi BMS <i>DHW instantaneous production for heat pumps, electronic regulation, Modbus-RTU for remote management by BMS systems</i>
1	POTENZA NOMINALE / NOMINAL POWER
35	scambiatore potenza nominale 35 Kw / <i>35 Kw nominal power plate exchanger</i>
50	scambiatore potenza nominale 50 Kw / <i>50 Kw nominal power plate exchanger</i>
2	CONTROLLO TEMPERATURA MANDATA PRIMARIA / PRIMARY FLOW TEMPERATURE CONTROL
0	non presente / <i>not provided</i>
1	presente con valvola miscelatrice 3 vie / <i>provided with 3-way mixing valve</i>
3	FUNZIONI ACCESSORIE / EXTRA FUNCTIONS
0	non presente / <i>not provided</i>
R	linea ricircolo acqua calda sanitaria con pompa e ciclo disinfezione termica antilegionella <i>DHW recirculation with pump and anti-legionella thermal disinfection cycle</i>
D	deviazione ritorno primario con valvola 3 vie per stratificazione accumulo inerziale (puffer) <i>primary return diversion with 3-way valve for water stratification in the puffer</i>
3	attivazione del generatore con sonda ad immersione per accumulo inerziale (puffer) <i>generator activation through immersion probe for puffer</i>
4	PREDISPOSIZIONE CONTATORE DI CALORE / HEAT METER READY
0	non presente / <i>not provided</i>
T	tronchetto sostitutivo del contatore di calore <i>heat meter stub piece</i>

Accessori / Accessories

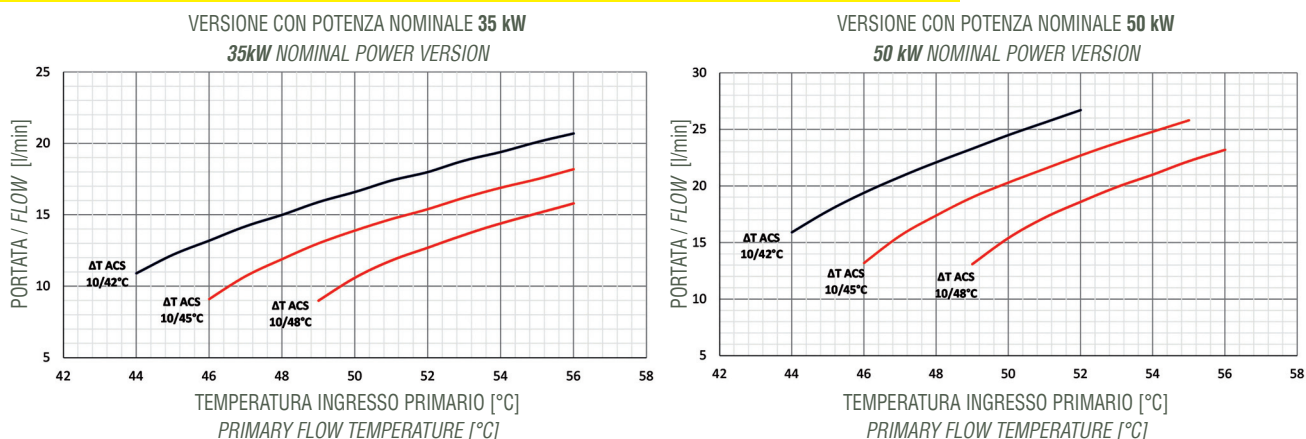
CONTATORE DI ENERGIA / ENERGY METER

Codice / Code	Descrizione / Description
CFCENM34B	Contatore di energia meccanico caldo/freddo DN15 Qp 1,5 m ³ /h M-Bus <i>Mechanical energy meter, hot/cold, M-Bus DN15 Qp 1,5 m³/h and M-Bus</i>
CFCENU34B	Contatore di energia ultrasuoni caldo / freddo DN15 Qp 1,5 m ³ /h M-Bus <i>Ultrasonic energy meter, hot/cold, M-Bus DN15 Qp 1,5 m³/h and M-Bus</i>

MANTELLO DI COPERTURA / WHITE COVER

Codice / Code	Descrizione / Description
CPDC	Mantello di copertura cieco in lamiera verniciato RAL9010 <i>White solid cover RAL9010</i>

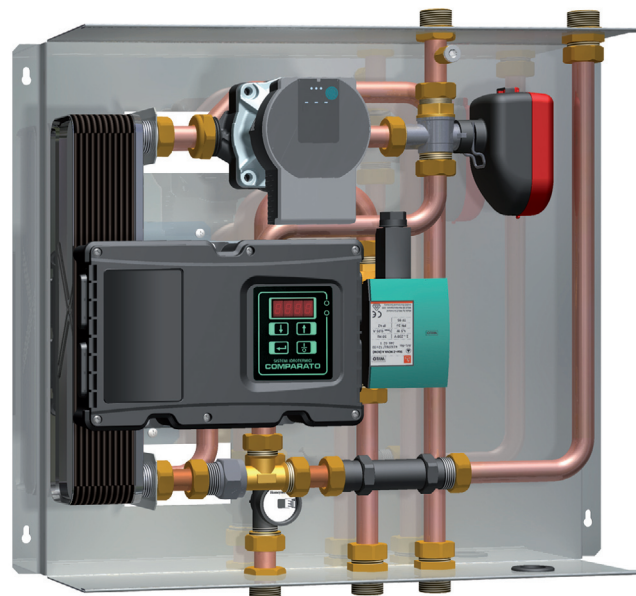
PERFORMANCE PRODUZIONE ACQUA CALDA SANITARIA / DHW PRODUCTION PERFORMANCE





ESEMPIO / EXAMPLE

0	1	2	3	4
ECOPC	35	0	R	0

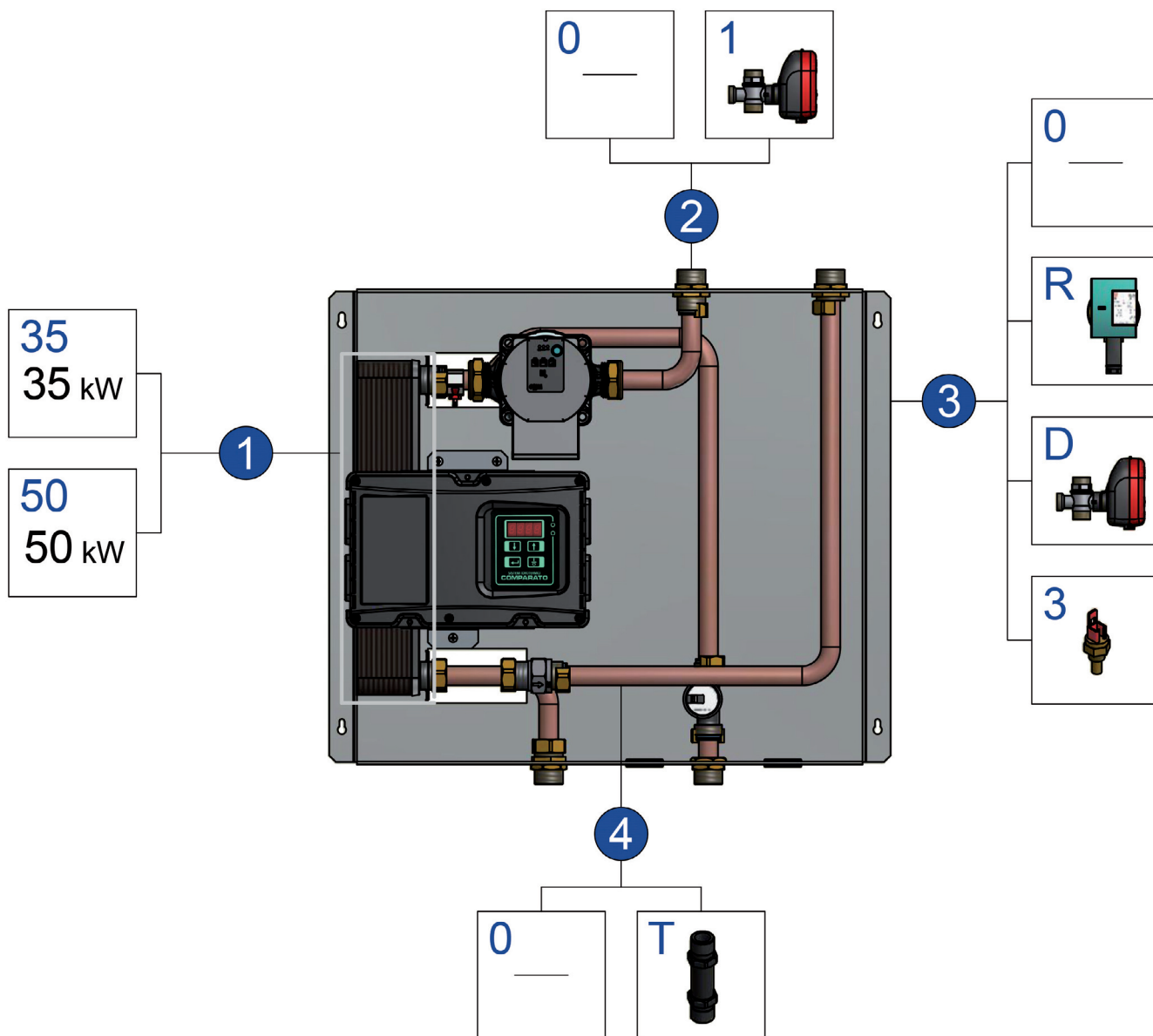


FUNZIONI

- Regolazione elettronica della temperatura ACS modulando la portata del fluido primario tramite circolatore ad alta efficienza con controllo PWM
- Controllo della temperatura mandata primario tramite valvola miscelatrice
- Ricircolo ACS con pompa e ciclo di disinfezione termica antilegionella programmabile
- Deviazione ritorno primario con valvola 3 vie per stratificazione accumulo inerziale (puffer)
- Comando attivazione del generatore con sonda ad immersione per accumulo inerziale (puffer)
- Contabilizzazione diretta dell'energia
- Gestione remoto con protocollo Modbus-RTU

FUNCTIONS

- *DHW temperature electronic regulation by modulating the primary flow thanks to a high-efficiency PWM pump*
- *Primary flow temperature control by using a mixing valve*
- *DHW recirculation with pump and programmable anti-legionella thermal disinfection cycle*
- *Primary return diversion by using a 3-way valve for water stratification in the puffer*
- *Generator activation through immersion probe for puffer*
- *Direct energy meter*
- *Modbus-RTU communication protocol for remote management*





Ecosan PDC L • potenza nominale / rated power **100 kW / 150 kW**

Temperatura ACS regolata mediante valvola miscelatrice elettronica – potenza nominale 100 kW o 150 kW con mandata primario 50°C

DHW temperature regulated by electronic mixing valve – 100kW or 150kW nominal power with 50°C primary flow



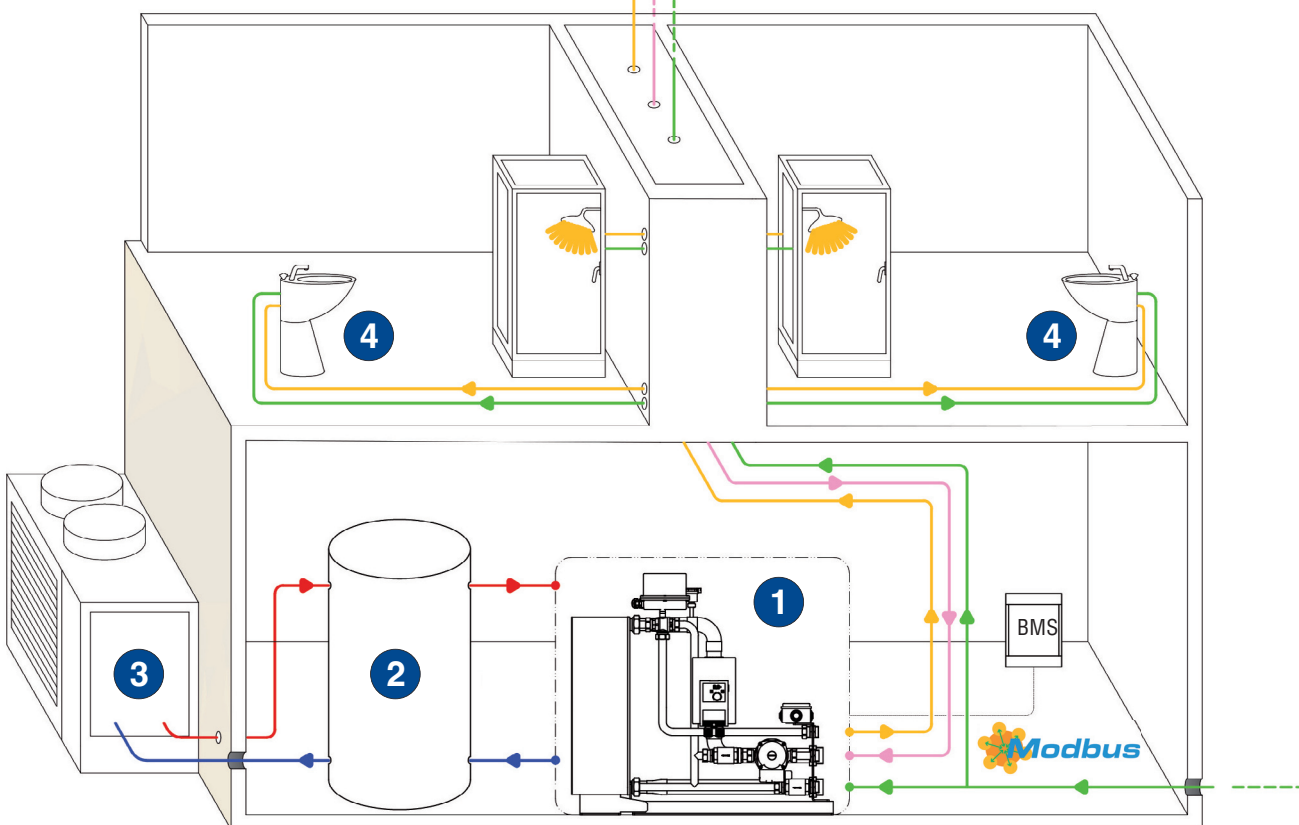
Unità idraulica per la **produzione istantanea** di acqua calda sanitaria, mediante scambiatore a piastre, per impianti dotati di **POMPE DI CALORE**. La temperatura di mandata alla linea di distribuzione dell'acqua calda sanitaria è regolata mediante **valvola miscelatrice elettronica** con gestione della **pompa di ricircolo** e ciclo di **disinfezione termica antilegionella**. Grazie allo scambiatore a piastre ad **elevata superficie di scambio termico**, **ECOSAN PDC L** è in grado di produrre ACS con una temperatura dell'acqua tecnica **accumulata** nel serbatoio inerziale (puffer) di soli **50°C**.

Hydraulic unit for **DHW instantaneous production** using a plate heat exchanger for systems with **HEAT PUMP**. The **electronic mixing valve** manages the **recirculation pump** and the **anti-legionella disinfection cycle**; it also controls the flow temperature to the DHW distribution line. Thanks to the plate heat exchanger with **high thermal exchange surface area**, **ECOSAN PDC L** can produce DHW with **50°C technical water** of the puffer.



- 1 : ECOSAN PDC L
- 2 : Puffer
- 3 : Pompa di calore
- 4 : UtENZE sanitarie

- 1 : ECOSAN PDC L
- 2 : Puffer
- 3 : Heat pump
- 4 : Users

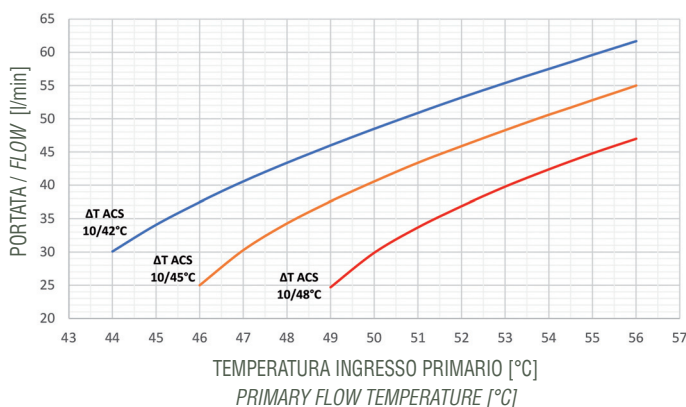
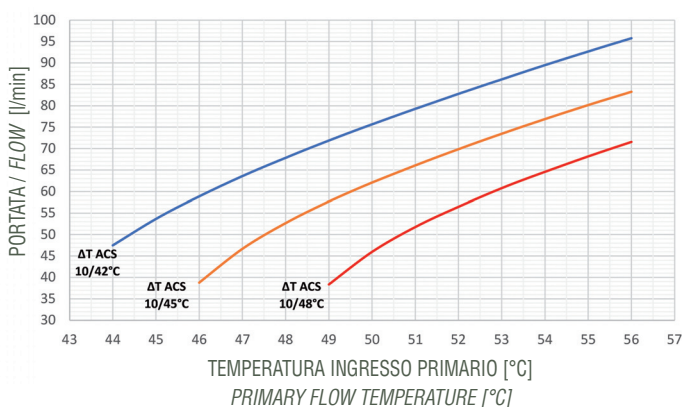


Ecosan PDC L

Codice / Code	Descrizione / Description
ECOSL100	potenza nominale produzione istantanea, ACS 100 kW 100 kW DHW instantaneous production nominal power
ECOSL150	potenza nominale produzione istantanea, ACS 150 kW 150 kW DHW instantaneous production nominal power

Accessori / Accessories

Codice / Code	Descrizione / Description
CIRPDC	pompa ricircolo PWM / <i>PWM recirculation pump</i>
USBMOD	interfaccia Modbus-USB / <i>USB-Modbus interface</i>

**PERFORMANCE PRODUZIONE ACQUA CALDA SANITARIA
DHW PRODUCTION PERFORMANCE**VERSIONE CON POTENZA NOMINALE 100 kW
100 kW NOMINAL POWER VERSIONVERSIONE CON POTENZA NOMINALE 150 kW
150 kW NOMINAL POWER VERSION**FUNZIONI**

- Produzione istantanea di acqua calda sanitaria mediante scambiatore di calore a piastre
- Miscelazione acqua calda sanitaria con valvola motorizzata elettronica
- Ciclo termico di disinfezione antilegionella programmabile
- Memorizzazione dei cicli antilegionella effettuati
- Software Comparato Legio Tool per la comunicazione tra PC e valvola miscelatrice con download dei dati
- Gestione remota con protocollo Modbus RTU
- Regolazione della temperatura di ritorno ricircolo con modulazione PWM della pompa
- Programmazione oraria pompa ricircolo

FUNCTIONS

- *DHW instantaneous production by using a plate heat exchanger*
- *DHW mix by using an electronic mixing valve*
- *Programmable anti-legionella thermal disinfection*
- *Storage of the anti-legionella cycles realised*
- *Comparato Legio Tool Software for the communication between PC and mixing valve with data download*
- *Modbus-RTU communication protocol for remote management*
- *Recirculation return temperature control by PWM modulation pump*
- *Recirculation pump with time setting*

Valvola Motorizzata Deviatrice
Diverting Motorised Valve
SINTESI 2

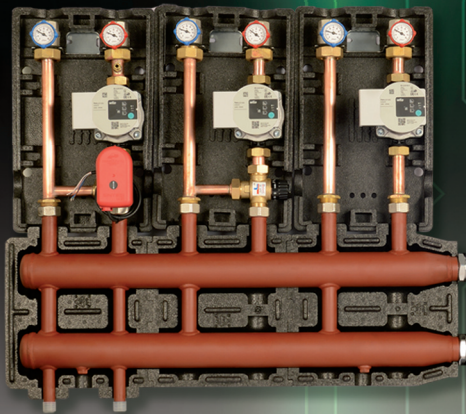


1

Valvola Miscelatrice
Mixing Valve
DIAMIX L / COMPAMIX L



3
SISTEMA
SYSTEM



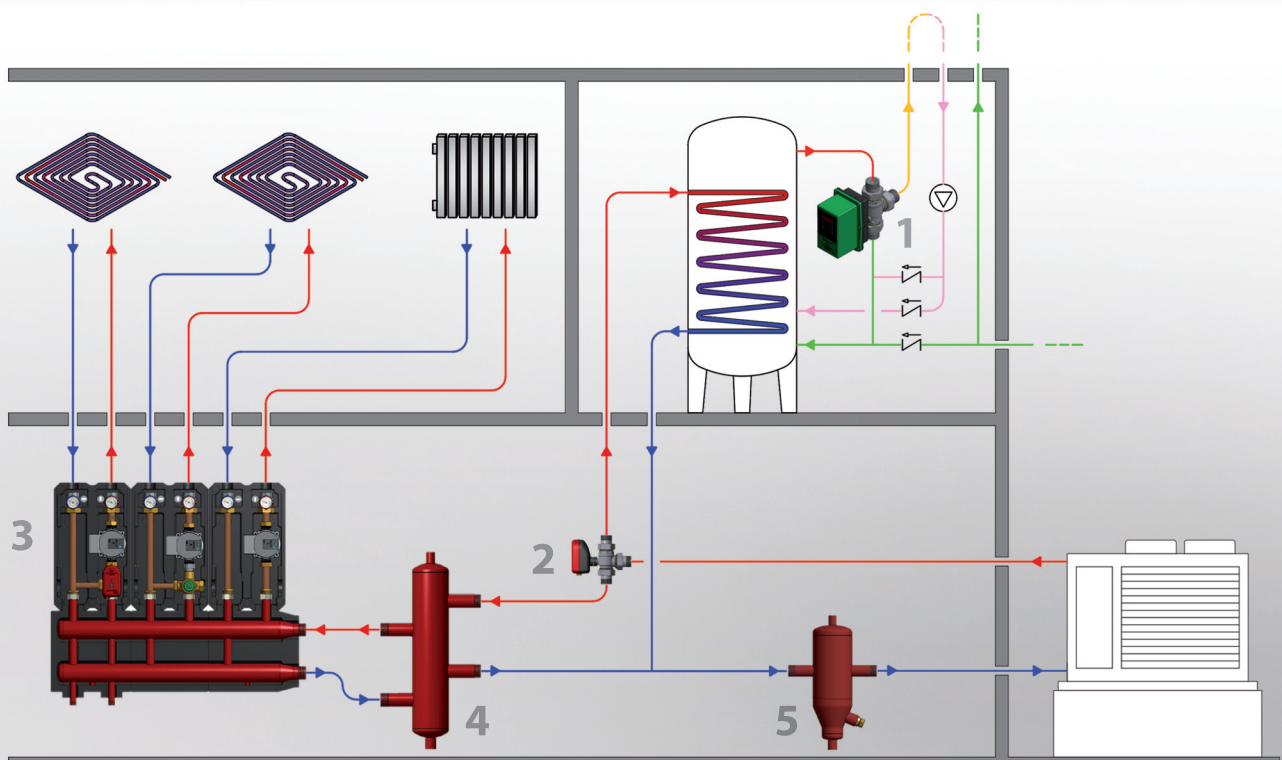
4

Compensatore
Manifold
DIACOM



5

Defangatore
Idrociclonico
Hydrocyclonic
Deposit Separator
DIADEF MAGNETICO



- 1 Tutte le commissioni, gli ordini e le vendite sono subordinate all'approvazione della sede di Cairo Montenotte (SV).
- 2 La merce si intende fornita franco nostro stabilimento e viaggia a rischio e pericolo del Committente anche se venduta franco di porto. I reclami per danno di trasporto devono essere contestati alla consegna.
- 3 La garanzia si riferisce al nudo prodotto e non copre in alcun caso eventuali costi di sostituzione e/o manutenzione e/o qualsiasi altro costo indiretto.
- 4 I prodotti sono assicurati dalla Compagnia Allianz s.p.a. secondo le normative vigenti in materia di responsabilità del produttore per qualsiasi danno derivante da prodotti difettosi.
- 5 In caso di eventuale reso materiale questo deve sempre essere preventivamente autorizzato dalla Sede di Cairo Montenotte (SV) e comunque inviato in porto franco. Tutti i resi per verifica non risultanti in garanzia ed i resi per accredito presuppongono l'addebito dei costi di "Gestione reso" che consistono nel controllo del Prodotto, test e prova e reimballaggio. Per motivi di garanzia stampigliata sul prodotto, i resi per accredito sono accettati solo nell'esercizio in cui è avvenuta la vendita.
- 6 Non sono ammessi reclami circa la quantità e la qualità della merce fornita trascorsi 8 giorni dal suo ricevimento.
- 7 I termini di consegna espressamente pattuiti sono indicativi e possono variare in relazione a circostanze indipendenti dalla nostra volontà.
- 8 Il presente listino prezzi annulla i precedenti; i prezzi in esso indicati possono essere soggetti a variazione senza preavviso salvo quelli fissati sulla conferma d'ordine.
- 9 L'IVA sui prezzi esposti sarà quella in vigore.
- 10 I prezzi sono comprensivi delle spese di trasporto per ordinazioni di importo superiore € 2,500.00 sul territorio nazionale. Per importi inferiori, salve precise istruzioni della Clientela, la Comparato Nello S.r.l. procederà alla spedizione in porto FRANCO CON ADDEBITO IN FATTURA avvalendosi della propria esperienza nel settore o dei propri mezzi disponibili sul territorio nazionale.
- 11 Il normale imballo in cartone o similari è gratuito; imballi speciali richiesti verranno fatturati al costo.
- 12 Per ogni controversia inerente all'applicazione, interpretazione, esecuzione delle nostre forniture o aventi con le stesse relazione, il foro competente è il Tribunale di Savona.
- 13 Tutte le condizioni indicate nel presente listino prezzi, anche se non specificatamente riportate nella commissione, nell'ordine o in fattura, si intendono accettate dalla Clientela a fronte dell'evasione dell'ordine.
- 14 La Comparato Nello S.r.l. si riserva il diritto di modificare in ogni momento e senza preavviso i dati tecnici, i disegni, i grafici, le fotografie contenuti in questo listino prezzi. Immagini e foto sono a scopo illustrativo e non hanno valenza contrattuale.
- 15 La merce viene spedita alle condizioni generali di vendita di cui al presente listino prezzi. Eventuali clausole relative alle condizioni generali d'acquisto dell'acquirente sono valide solo se confermate per iscritto dalla Comparato Nello S.r.l.

- 1 All commissions, orders and sales are subject to approval by the head offices in Cairo Montenotte (SV).
- 2 Goods are supplied **EX WORKS** and travel at the buyer's own risk, even if sold carriage-free. Complaints concerning damages during the transport must be laid at the delivery.
- 3 Warranty refers to the product and it does not cover in any way replacement / maintenance costs and /or any other indirect cost.
- 4 Products are insured by Allianz S.p.A. Company according to effective rules on the subject of Producer responsibility for any damage arising from defective products.
- 5 In case of returned goods, they must always be previously authorised by the Headquarter in Cairo Montenotte (SV) and must be sent back free of charge. All verified goods that turn out to be "out of warranty" and all "returned goods for refund" will be charged of all costs including product's test, check and packaging. Due to the warranty printed on the product, all returned goods for refund must be sent back within the same financial year in which they were invoiced.
- 6 Any complaint concerning the quantity or quality of goods will not be accepted after 8 days from their receipt.
- 7 The specifically agreed delivery terms are indicative and may vary due to circumstances beyond our control.
- 8 This price catalogue cancels the previous ones; the indicated prices may be subject to variations without any notice except for what already stated in the order confirmation.
- 9 The current Vat rate will be applied to the quoted prices.
- 10 Standard packaging with cardboard boxes or similar is free of charge; special packaging requested by Clients will be invoiced at cost
- 11 In case of any controversy concerning the application, interpretation or execution of our orders or relative to them, the court of jurisdiction will be that of Savona.
- 12 All the conditions indicated in this price list, even if not specifically stated in the order or invoice, will be considered as having been accepted by the Client when completing the relative order.
- 13 Comparato Nello S.r.l. reserves the right to modify technical details, drawings, graphs, and photographs of this price list at any time and without prior notice. Images and pictures are for illustration purposes only and are not contractually binding.
- 14 Goods are dispatched in accordance with the general sale conditions as specified in this price list. Any clause in the general sales conditions of the buyer is valid only if confirmed in writing by Comparato Nello S.r.l.



a richiesta / on request

Affidabili
per natura.



Accedi al
nostro mondo
#DIGITAL



Sistemi Idrotermici
COMPARATO®

www.comparato.com



Sistemi Idrotermici
COMPARATO®

Viale della Libertà • Località Ferrania
17014 Cairo Montenotte (SV)



Tel: + 39 019 510.371
Fax: + 39 019 517.102



www.comparato.com



info@comparato.com

