

HYDROTHERMAL SYSTEMS
COMPARATO®

www.comparato.com



COMPARATO NELLO SRL

SINTESI SMART

MANUALE D'INSTALLAZIONE

COMPARATO NELLO SRL

OFFICE: VIALE DELLA LIBERTÀ, 53 • LOCALITÀ FERRANIA
17014 CAIRO MONTENOTTE (SV)

TEL. +39 019 510.371 • FAX +39 019 517.102
info@comparato.com



USO

SINTESI SMART trova specifico impiego per la regolazione di

- impianti di riscaldamento e raffrescamento
- impianti per acqua sanitaria
- impianti che utilizzano energie alternative
- impianti solari termici, con idoneo corpo valvola
- impianti di automazione ad uso civile in genere

MARCATURA

- 1) Nome dell'azienda produttrice e sito web
- 2) Nome del prodotto
- 3) Marcatura CE
- 4) Schema elettrico e dati tecnici
- 5) Codice prodotto e data di fabbricazione



CARATTERISTICHE TECNICHE DELL'ATTUATORE

Alimentazione elettrica	24V DC/AC \pm 10% 50/60 Hz	Max corrente feedback di posizionamento	1 mA
Potenza assorbita in esercizio	3.5 W	Angolo di manovra	\sim 95°
Potenza assorbita a riposo	0.3 W	Tempo di manovra	30s / 60s / 120s
Coppia nominale	6 Nm	Precisione di posizionamento	\pm 3%
Coppia massima	8 Nm	Rumorosità massima ad 1m di distanza	40 dB (A)
Segnale di posizionamento	0-10V DC / 2-10V DC 0-20 mA / 4-20 mA	Installazione	Locali chiusi protetti dal gelo
Impedenza segnale di posizionamento	100 k Ω tension 500 Ω current	Temperatura ambiente	+5°C...+50°C
Range del segnale di posizionamento	-0.5V...+12V	Umidità ambiente	max 95% u.r
Banda morta segnale di posizionamento	2%	Grado di protezione	IP54
Feedback di posizionamento	DC 2V...10V	Classe di isolamento	II-double insulation

NOTE ED AVVERTENZE

Il dispositivo è progettato per essere utilizzato in impianti di riscaldamento, raffrescamento, ventilazione e genericamente in impianti civili con caratteristiche idonee alle specifiche sopra elencate. Non è ammesso l'utilizzo al di fuori dei campi di applicazione previsti.

FUNZIONAMENTO DELL'ATTUATORE

Posizionamento proporzionale

L'attuatore riceve un comando analogico di posizionamento che viene tradotto dal servocomando in movimento angolare proporzionale della valvola. Quindi, ad esempio, con un segnale analogico compreso tra 0V e 10V il comando di 5V posiziona l'attuatore su un angolo di 45°, corrispondente al 50% della corsa nominale.

Autocalibrazione

Al fine di garantire nel tempo il mantenimento dell'elevata precisione di posizionamento, SINTESI SMART è programmata per effettuare un ciclo di calibrazione ogni 2000 comandi d'inversione del senso di rotazione. La procedura prevede il raggiungimento del punto calibrazione posto alla completa posizione di chiusura. Al termine il servocomando riprende il normale funzionamento posizionandosi in funzione del segnale proporzionale ricevuto ed il conteggio viene azzerato. La procedura non viene effettuata se il servocomando raggiunge la posizione di chiusura prima dei 2000 comandi d'inversione.

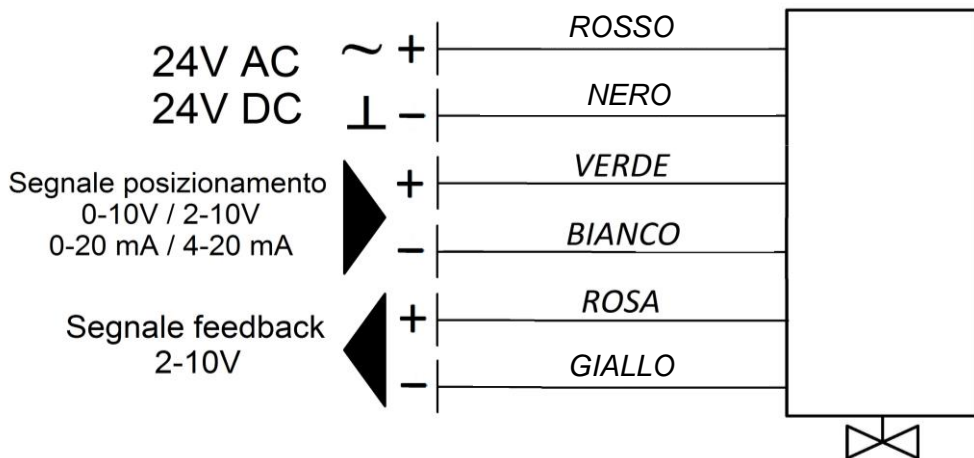
Feedback di posizionamento

Il feedback di posizionamento è un segnale analogico in tensione, generato elettronicamente, compreso tra 2...10V DC proporzionale al posizionamento angolare raggiunto dal servocomando. Questo segnale può essere utilizzato in abbinamento a sistemi di monitoraggio o per il controllo di un'altra valvola motorizzata.

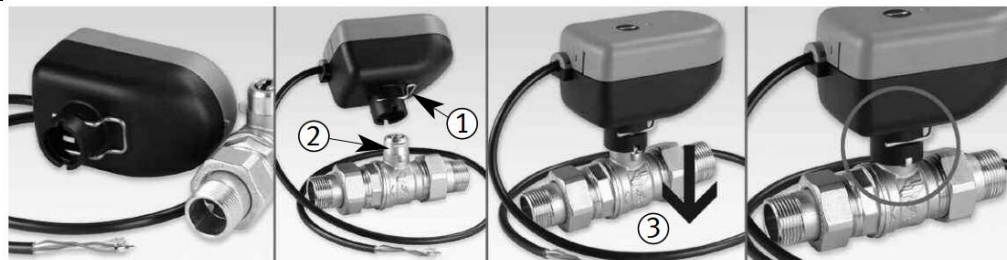
Quando il feedback genera un'uscita pari a 0V il servocomando ha rilevato un'anomalia e necessita di eliminare e fornire nuovamente alimentazione elettrica per resettare il sistema.

Attenzione: Il sistema non garantisce la corrispondenza tra il valore di feedback e la reale posizione della valvola motorizzata.

COLLEGAMENTI ELETTRICI

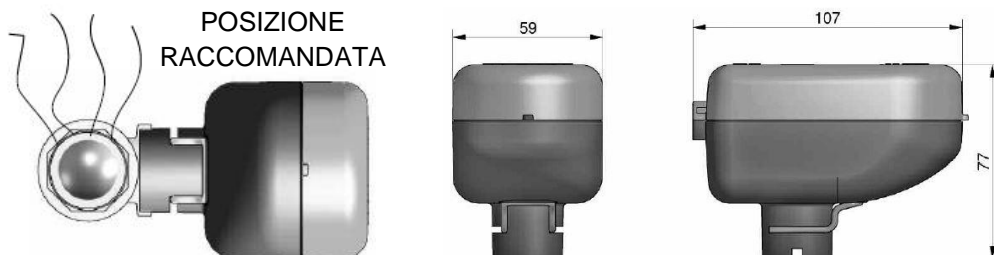


ASSEMBLAGGIO AL CORPO VALVOLA

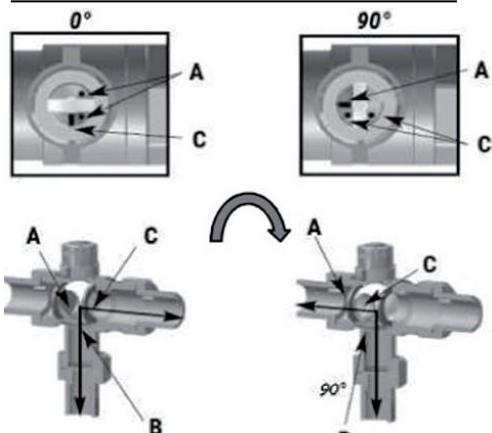


1. Molla (non rimuovere) 2. Sede di aggancio della molla 3. Accoppiamento corretto

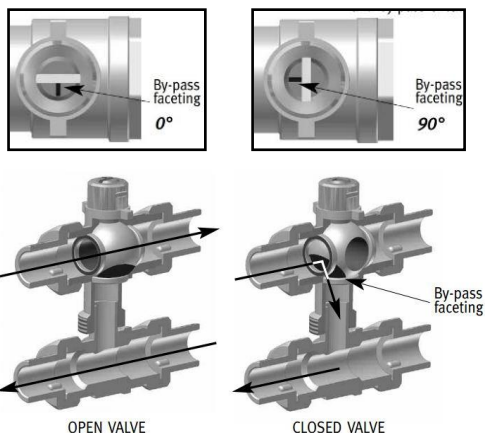
POSIZIONE DI MONTAGGIO VALVOLA MOTORIZZATA



CORPO VALVOLA 3 VIE



CORPO VALVOLA BY-PASS



GENERAL WARRANTY CONDITIONS

Le valvole motorizzate Sintesi sono garantite per un periodo di 6 anni dall'anno di produzione. Per eventuali resi dovrà essere contattato il Rivenditore presso il quale è stato compiuto l'acquisto. Il materiale deve essere restituito in porto franco. Nel periodo di garanzia, la COMPARATO NELLO S.r.l. provvederà a riparare o sostituire, senza addebiti, il prodotto o il componente unicamente nel caso in cui lo stesso risultasse viziato da difetto di fabbricazione. L'eventuale riparazione o sostituzione di componenti o dello stesso prodotto non estende la durata della garanzia. La COMPARATO NELLO S.r.l., si riserva il diritto di sostituire il Prodotto con uno identico o, nell'ipotesi che questo non fosse più in produzione, con uno di identiche caratteristiche qualora, a suo insindacabile giudizio, la riparazione non fosse economicamente giustificabile. ESCLUSIONE DELLA GARANZIA Non sono coperti da Garanzia gli interventi e/o riparazioni e/o eventuali parti di ricambio che dovessero risultare difettose a causa di: • manomissione; • guasti provocati da incuria e/o imperizia di installazione (montaggio/cablaggio/configurazione errati, parziali o assenti); • scariche elettrostatiche, scariche elettriche condotte/indotte provocate da fulmini o altri fenomeni esterni al prodotto, disturbi elettromagnetici irradiati, fornitura di energia intermittente o non continuativa; • difetti o danni provocati da caduta, rottura, infiltrazioni di liquidi; • riparazioni eseguite da persone non autorizzate; • prodotto con garanzia scaduta; • impianto non realizzato a Regola d'Arte; • ogni altro danno non direttamente riconducibile alla COMPARATO NELLO S.r.l.